

INDOC[®]
喜达客

绿厨房
ECO-KITCHEN

A  **MIDDLEBY** CORPORATION

INDUCTION



关于 MIDDLEBY 集团

Middleby 是一家全球领先的商业厨房设备、民用厨房设备、食品加工与处理设备的制造商。总部位于美国，在全球 150 多个国家拥有 10,000 多名员工。

Middleby 在全球范围内研发、制造、销售和服务三大业务部门，并拥有超过 90 个世界知名品牌。全球三分之一的餐馆使用我们的设备！

这就是创新 这就是美得彼



INDUC拥有电磁加热核心技术独立知识产权，作为中国电磁炉市场的开拓者之一，拥有国内一流的生产线和实验室。

独有的功率半导体过流保护为产品质量稳定性和产品寿命提供了必要条件。



绿色烹饪解决方案

国内聚焦品牌



应用领域



INDUC®
喜达客

绿厨房
ECO-KITCHEN

A MIDDLEBY CORPORATION

喜达客 更安全

超低辐射 / 杜绝漏电 / 多重防护 / 超长寿命



超低辐射

实际辐射数据仅为手机辐射的1/4
机芯采用全密封设计将磁场与外界隔离
线圈采用7股42匝设计实现磁场凝聚不发散

杜绝漏电

漏电保护完全符合CE-LVD电器安全标准



多重防护

杜绝因起火所造成的安全隐患

全金属壳设计 (小功率系列 3.5-8 kw)

在提高产品寿命的同时, 避免在设备工作时或处在高温环境中所带来的火灾隐患。

大把子电源开关设计

通过100%的机械结构开启或关闭设备总电源断路器 (全极断开), 避免因设备不能有效关闭所造成的火灾触电等安全隐患。

归“零”设计

避免意外停电后设备没有关闭, 而在没有人员在现场时恢复供电, 设备仍处工作加热状态造成火灾等安全隐患。

超长寿命

8-10年的使用寿命测试

机芯通过高达10万次抬锅烤机检验, 10次/分钟 (目的: 检测PCB的耐冲击性10秒/循环, 6循环/分钟=100,000次循环 = 2.5个星期)

机芯通过500次通断电无损坏检验, 10-20分钟/次

人性化的调功滑档设计, 通过100万次磨损和性能测试



INDUC®

作为专业商用电磁炉核心技术提供商、服务商、不断在产品和技术上进行突破创新，推动电磁厨房设备向更安全、更健康、更洁净、更轻松的方向发展。

INDUCTION

HISTORY 历程

2019

青岛工厂升级搬迁，生产规模扩大3倍

2018

“上海合作组织”青岛峰会国宴厨房唯一指定电磁炉品牌

2017

全国首家获得商用电磁炉行业食品接触产品安全认证证书的企业

2016

被评为中国商用电磁灶5A级行业标准制定组长单位。全系列产品测评为5A级产品

2015

与MIDDLEBY集团正式签署并购协议，成立青岛美得彼电磁科技有限公司，标志着喜达客品牌的全面提升

2014

被评为中国商业机械标准化技术委员会(SAC/TC111)副主任委员单位

2011

被指定为FHA2012（新加坡）国际中餐筵席争霸赛专业灶具

2010

荣获“中餐科技进步奖”一等奖。中国酒店用品行业“最受欢迎商用电磁炉供应商”奖。成为第二十届中国（新疆）厨师节比赛专用灶具

2008

通过欧洲GS认证和CE认证，通过德国TUV检测的商用电磁炉生产厂家。被指定为中国烹饪协会培训中心教学专用设备

2007

获得国家发改委、国家科技部新型电子电器件产业化专项、科技引导基金

2004

产品应用于铁路餐车，经过1年的高低压/高低温随车检验，设备运行稳定

2001

筹建专业化大功率电磁加热核心技术检测实验室和大功率电磁加热核心技术研发生产基地

2000

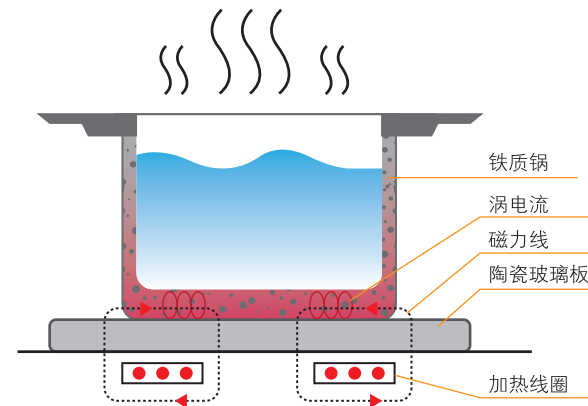
就关键技术拥有独立知识产权，是中国电磁炉市场最早的开拓者之一

喜达客·绿厨房的优势

电磁加热原理

让铁锅成为热源，不需要火焰从而把热传递的过程省略

通过高频开关电源将电流形成高频脉冲，使电流通过高品质线圈，保证线圈周围产生高速变化的强磁场，当铁质物体被放入线圈附件时，因切割磁力线而在锅体内产生涡电流，涡电流流经锅体，因锅体电阻产生焦耳热，使锅体自身的温度迅速升高，由此进行食品的烹饪。



核“芯”动力

喜达客·绿厨房商用电磁炉密封机芯内部采用进口大功率二合一 IGBT 模块、功率型谐振电容模块，具有超强的耐高温性能，从关键器件上保证了机芯工作的稳定可靠。



数字式模块化全密封设计

机芯实现全密封设计，完全与外部环境隔离，有效防潮、防虫、防油污，大幅度延长机芯使用寿命；专业的模块化设计更利于简捷维修，提高效率；全数字化控制电路保证产品质量的统一性



使用高频数字开关电源

在电网电压波动时能够保障设备正常、稳定功率输出及工作，避免了因电网电压波动造成的输出火力不稳定，并有效提高设备寿命



无辐射

工作于 20 kHz~40 kHz 的超音频安全频段，无电磁场发射能力；双重电磁场屏蔽，杜绝电磁场泄漏



低噪音

采用直流散热风机，有效降低噪音污染



智能检锅

设备在无锅时，状态为间歇磁场输出，实现待机运行的同时实时检锅，有效降低设备损耗及电能损失



全极断开

设备配备全极断开开关，保障设备使用安全性



断电再恢复保护

断电时未将功率档归0，再通电时机芯不工作



缺相保护

三相L1、L2、L3未全接好时，机芯不会工作



独特滑动式档位调节设计

使厨师能够在双手不离开工作台的同时，利用膝盖轻松地调节火力大小



故障代码直观显示

可以快速确定设备工作状态，帮助分析机芯的故障情况

保温炉

- 不锈钢和铁质锅具都能加热，不挑锅
- 旋钮式火力调节模式
- 最大功率1 kW，比传统保温炉节能50%以上，比同类电热管式保温炉节能20%
- 可嵌入可任意组合，满足各种需求
- 防水、防漏电、干烧保护

规格与参数

型号	IND-EOP-N1D
额定功率	1 kW
额定电压	220 V AC
最大工作电流	4.5 A
尺寸 (W × D × H)	404 × 404 × 70 mm
电源线径	≥1.5 mm ²



台式平灶

- 旋钮式火力调节模式
- 超静音灶具设计
- 方便、轻巧、便于移动
- 防水、防漏电、干烧保护



规格与参数

型号	IND-10P-3.5D
额定功率	3.5 kW
额定电压	220 V AC
最大工作电流	16 A
尺寸 (W × D × H)	360 × 440 × 160 + 25 mm
电源线径	≥ 2.5 mm ²
可选锅具	口径 300 mm 平底煎锅, 300 × 300 汤桶

型号	IND-10PH-5D
额定功率	5 kW
额定电压	380 V AC
最大工作电流	7.5 A
尺寸 (W × D × H)	360 × 440 × 160 + 25 mm
电源线径	≥ 2.5 mm ²
可选锅具	口径 300 mm 平底煎锅, 300 × 300 汤桶

型号	IND-10P-8D
额定功率	8 kW
额定电压	380 V AC
最大工作电流	12 A
尺寸 (W × D × H)	380 × 470 × 190 + 40 mm
电源线径	≥ 2.5 mm ²
可选锅具	口径 300 mm 平底煎锅, 300 × 300 汤桶

台式凹灶

- 旋钮式火力调节模式
- 超静音灶具设计
- 方便、轻巧、便于移动
- 防水、防漏电、干烧保护



规格与参数

型号	IND-10W-3.5D
额定功率	3.5 kW
额定电压	220 V AC
最大工作电流	16 A
尺寸 (W × D × H)	360 × 440 × 160 + 25 mm
电源线径	≥ 2.5 mm ²
可选锅具	口径 380 mm 单柄单耳炒锅

型号	IND-10WH-5D
额定功率	5 kW
额定电压	380 V AC
最大工作电流	7.5 A
尺寸 (W × D × H)	360 × 440 × 160 + 25 mm
电源线径	≥ 2.5 mm ²
可选锅具	口径 380 mm 单柄单耳炒锅

型号	IND-10W-8D
额定功率	8 kW
额定电压	380 V AC
最大工作电流	12 A
尺寸 (W × D × H)	380 × 470 × 190 + 40 mm
电源线径	≥ 2.5 mm ²
可选锅具	口径 380 mm 单柄单耳炒锅



小功率 台式双头灶



规格与参数

型号	IND-10PP-3.5 × 2V
额定功率	7 kW
额定电压	380 V AC
尺寸 (W × D × H)	360 × 700 × 160 + 25 mm
电源线径	≥ 2.5 mm ²
可选锅具	300 mm 复底煎锅, 300 × 300 mm 复底汤锅

型号	IND-10WH-5 × 2V
额定功率	10 kW
额定电压	380 V AC
尺寸 (W × D × H)	360 × 700 × 160 + 25 mm
电源线径	≥ 2.5 mm ²
可选锅具	300 mm 复底煎锅, 300 × 300 mm 复底汤锅

嵌入式平灶

- 旋钮式火力调节模式
- 超静音灶具设计
- 可任意组合，满足各种需求
- 防水、防漏电、干烧保护



规格与参数

型号	IND-30P-3.5D
额定功率	3.5 kW
额定电压	220 V AC
最大工作电流	16 A
尺寸 (W × D × H)	384 × 384 × 205 mm
开口尺寸	350 × 350 mm
调功盒开口尺寸	97 × 97 mm
电源线径	≥ 2.5 mm ²
可选锅具	口径 300 mm 平底煎锅, 300 × 300 汤桶

型号	IND-30P-5D
额定功率	5 kW
额定电压	380 V AC
最大工作电流	7.5 A
尺寸 (W × D × H)	384 × 384 × 205 mm
开口尺寸	350 × 350 mm
调功盒开口尺寸	97 × 97 mm
电源线径	≥ 2.5 mm ²
可选锅具	口径 300 mm 平底煎锅, 300 × 300 汤桶

型号	IND-30P-8D
额定功率	8 kW
额定电压	380 V AC
最大工作电流	12 A
尺寸 (W × D × H)	384 × 384 × 205 mm
开口尺寸	350 × 350 mm
调功盒开口尺寸	97 × 97 mm
电源线径	≥ 2.5 mm ²
可选锅具	口径 300 mm 平底煎锅, 300 × 300 汤桶



嵌入式凹灶



规格与参数

型号	IND-30W-3.5D
额定功率	3.5 kW
额定电压	220 V AC
最大工作电流	16 A
尺寸 (W × D × H)	384 × 384 × 240 mm
开口尺寸	350 × 350 mm
调功盒开口尺寸	97 × 97 mm
电源线径	≥ 2.5 mm ²
可选锅具	口径 380 mm 单柄单耳炒锅

型号	IND-30W-5D
额定功率	5 kW
额定电压	380 V AC
最大工作电流	7.5 A
尺寸 (W × D × H)	384 × 384 × 240 mm
开口尺寸	350 × 350 mm
调功盒开口尺寸	97 × 97 mm
电源线径	≥ 2.5 mm ²
可选锅具	口径 380 mm 单柄单耳炒锅

型号	IND-30W-8D
额定功率	8 kW
额定电压	380 V AC
最大工作电流	12 A
尺寸 (W × D × H)	384 × 384 × 240 mm
开口尺寸	350 × 350 mm
调功盒开口尺寸	97 × 97 mm
电源线径	≥ 2.5 mm ²
可选锅具	口径 380 mm 单柄单耳炒锅

单头单尾炒灶

- 火力十足、加热均匀；烧一锅开水，16 kW 炒灶仅需1分20秒，12 kW 炒灶需1分40秒，而传统灶具均在2分钟以上

- 采用专用锅具，弧面与玻璃达到完美贴合，且有锅圈能够支撑，避免正常使用造成玻璃损坏



规格与参数

型号	IND-AOW-B12D
额定功率	12 kW
额定电压	380 V AC
最大工作电流	18 A
尺寸 (W × D × H)	1200 × 1000 × 800 + 470 mm
上水管口径	DN 15 (4分)
下水管口径	φ 38
下水管位置	右前
电源线径	≥ 6 mm ²
可选锅具	口径 450 mm 双耳炒锅, 口径 500 mm 双耳炒锅

型号	IND-AOW-B16D
额定功率	16 kW
额定电压	380 V AC
最大工作电流	24 A
尺寸 (W × D × H)	1200 × 1000 × 800 + 470 mm
上水管口径	DN 15 (4分)
下水管口径	φ 38
下水管位置	右前
电源线径	≥ 6 mm ²
可选锅具	口径 450 mm 双耳炒锅, 口径 500 mm 双耳炒锅

双头单尾炒灶

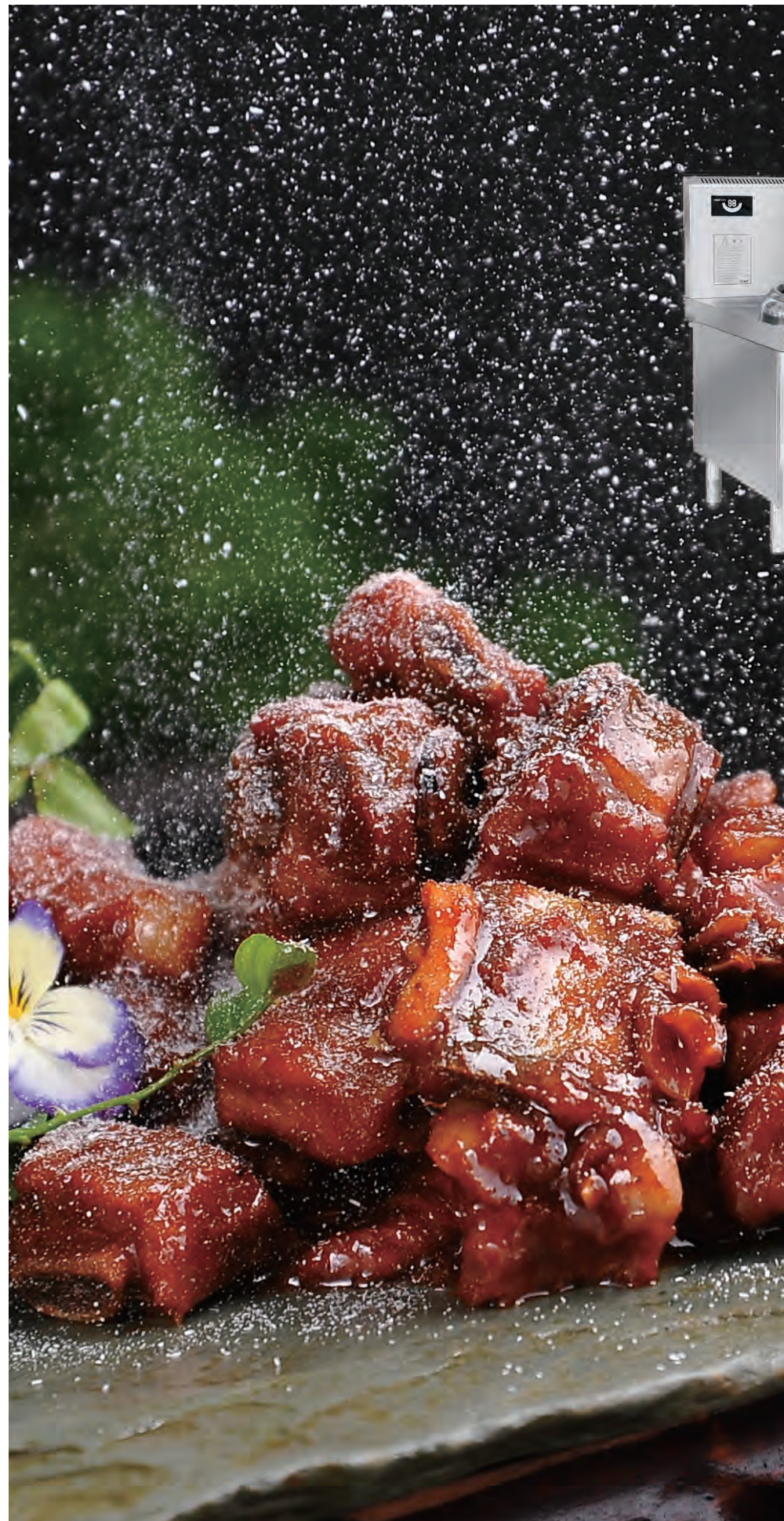
- 双芯加热，两人操作，互不干扰
- 火力电子显示，膝盖调节火力大小，无级变速，操作简单
- 一体无缝设计，便于清洁
- 超静音灶具设计
- 10万次循环抬锅测试
- 多达20多种保护措施



规格与参数

型号	IND-AOW-B12 × 2D
额定功率	12 kW × 2
额定电压	380 V AC
最大工作电流	18 A × 2
尺寸 (W × D × H)	1800 × 1000 × 800 + 470 mm
上水管口径	DN 15 (4分)
下水管口径	φ 38
下水管位置	右前
电源线径	≥ 10 mm ²
可选锅具	口径 450 mm 双耳炒锅, 口径 500 mm 双耳炒锅

型号	IND-AOW-B16 × 2D
额定功率	16 kW × 2
额定电压	380 V AC
最大工作电流	24 A × 2
尺寸 (W × D × H)	1800 × 1000 × 800 + 470 mm
上水管口径	DN 15 (4分)
下水管口径	φ 38
下水管位置	右前
电源线径	≥ 10 mm ²
可选锅具	口径 450 mm 双耳炒锅, 口径 500 mm 双耳炒锅



大锅灶

- 锅体采用 2.5 mm 的 SUS 430 不锈钢冲压成型
- 多环加热技术，加热盲区小，受热更均匀
- 大小火设计，大锅小炒，一锅两用
- 火力电子显示，膝盖调节火力大小，无级变速，操作简单
- 超静音灶具设计
- 防水、防漏电、干烧保护
- 大容量，可供200人左右食堂使用



规格与参数

型号	IND-BOW-A16
额定功率	16 kW
额定电压	380 V AC
最大工作电流	24 A
尺寸 (W × D × H)	1000 × 1100 × 800 + 470 mm
上水管口径	DN 15 (4分)
下水管口径	φ 38
下水管位置	右前
电源线径	≥ 6 mm ²
锅径	720 mm

型号	IND-BOW-B16/B20
额定功率	16 / 20 kW
额定电压	380 V AC
最大工作电流	24 / 30 A
尺寸 (W × D × H)	1100 × 1150 × 800 + 470 mm
上水管口径	DN 15 (4分)
下水管口径	φ 38
下水管位置	右前
电源线径	≥ 6 mm ²
锅径	840 mm

型号	IND-BOW-C20/C24
额定功率	20 / 24 kW
额定电压	380 V AC
最大工作电流	30 / 36 A
尺寸 (W × D × H)	1300 × 1350 × 800 + 470 mm
上水管口径	DN 15 (4分)
下水管口径	φ 38
下水管位置	右前
电源线径	≥ 6 / 10 mm ²
锅径	1000 mm

双头大锅灶



规格与参数

型号	IND-BOW-A16 × 2
额定功率	16 kW × 2
额定电压	380 V AC
最大工作电流	24 A × 2
尺寸 (W × D × H)	2000 × 1100 × 800 + 470 mm
上水管口径	DN 15 (4分)
下水管口径	φ 38
下水管位置	右前
电源线径	≥ 10 mm ²
锅径	720 mm

型号	IND-BOW-B16/B20 × 2
额定功率	16 / 20 kW × 2
额定电压	380 V AC
最大工作电流	24 / 30 A × 2
尺寸 (W × D × H)	2000 × 1150 × 800 + 470 mm
上水管口径	DN 15 (4分)
下水管口径	φ 38
下水管位置	右前
电源线径	≥ 10 mm ²
锅径	840 mm

型号	IND-BOW-C20/C24 × 2
额定功率	20 / 24 kW × 2
额定电压	380 V AC
最大工作电流	30 / 36 A × 2
尺寸 (W × D × H)	2400 × 1350 × 800 + 470 mm
上水管口径	DN 15 (4分)
下水管口径	φ 38
下水管位置	右前
电源线径	≥ 16 mm ²
锅径	1000 mm



低背低汤灶

- 输出功率大小通过指示灯显示
- 旋钮是火力调节模式
- 超静音灶具设计
- 多达20多种保护措施
- 一体无缝设计，便于清洁



规格与参数

型号	IND-COP-12L
额定功率	12 kW
额定电压	380 V AC
最大工作电流	18 A
尺寸 (W × D × H)	600 × 750 × 580 + 360 mm
电源线径	≥ 6 mm ²
可选锅具	φ 500 × 500 mm 厚底汤桶, φ 500 × 300 mm 厚底汤桶

型号	IND-COP-16L
额定功率	16 kW
额定电压	380 V AC
最大工作电流	24 A
尺寸 (W × D × H)	600 × 750 × 580 + 360 mm
电源线径	≥ 6 mm ²
可选锅具	φ 500 × 500 mm 厚底汤桶, φ 500 × 300 mm 厚底汤桶

双头低背低汤灶



规格与参数

型号	IND-COP-12 × 2L
额定功率	12 kW × 2
额定电压	380 V AC
最大工作电流	18 A × 2
尺寸 (W × D × H)	1200 × 750 × 580 + 360 mm
电源线径	≥ 10 mm ²
锅径	φ 500 × 500 mm 厚底汤桶, φ 500 × 300 mm 厚底汤桶

型号	IND-COP-16 × 2L
额定功率	16 kW × 2
额定电压	380 V AC
最大工作电流	24 A × 2
尺寸 (W × D × H)	1200 × 750 × 580 + 360 mm
电源线径	≥ 10 mm ²
锅径	φ 500 × 500 mm 厚底汤桶, φ 500 × 300 mm 厚底汤桶



高背低汤灶

- 输出功率大小通过指示灯显示
- 旋钮是火力调节模式
- 超静音灶具设计
- 多达20多种保护措施
- 一体无缝设计，便于清洁



规格与参数

型号	IND-COP-12H
额定功率	12 kW
额定电压	380 V AC
最大工作电流	18 A
尺寸 (W × D × H)	600 × 750 × 580 + 690 mm
上水管口径	DN 15 (4分)
电源线径	≥ 6 mm ²
可选锅具	φ 500 × 500 mm 厚底汤桶, φ 500 × 300 mm 厚底汤桶

型号	IND-COP-16H
额定功率	16 kW
额定电压	380 V AC
最大工作电流	24 A
尺寸 (W × D × H)	600 × 750 × 580 + 690 mm
上水管口径	DN 15 (4分)
电源线径	≥ 6 mm ²
可选锅具	φ 500 × 500 mm 厚底汤桶, φ 500 × 300 mm 厚底汤桶



双头高背低汤灶



规格与参数

型号	IND-COP-12 × 2H
额定功率	12 kW × 2
额定电压	380 V AC
最大工作电流	18 A × 2
尺寸 (W × D × H)	1200 × 750 × 580 + 690 mm
上水管口径	DN 15 (4分)
电源线径	≥ 10 mm ²
锅径	φ 500 × 500 mm 厚底汤桶, φ 500 × 300 mm 厚底汤桶

型号	IND-COP-16 × 2H
额定功率	16 kW × 2
额定电压	380 V AC
最大工作电流	24 A × 2
尺寸 (W × D × H)	1200 × 750 × 580 + 690 mm
上水管口径	DN 15 (4分)
电源线径	≥ 10 mm ²
锅径	φ 500 × 500 mm 厚底汤桶, φ 500 × 300 mm 厚底汤桶

台式四头煲仔



台式六头煲仔



规格与参数

型号	IND-EOP-E2.5 × 4T
额定功率	2.5 kW × 4
额定电压	380 V AC
最大工作电流	15 A
尺寸 (W × D × H)	700 × 760 × 190 + 40 mm
电源线径	≥ 4 mm ²
可选锅具	口径 200 mm 专用锅

型号	IND-EOP-E2.5 × 6T
额定功率	2.5 kW × 6
额定电压	380 V AC
最大工作电流	24 A
尺寸 (W × D × H)	1025 × 760 × 190 + 40 mm
电源线径	≥ 6 mm ²
可选锅具	口径 200 mm 专用锅

立式四头煲仔



立式六头煲仔



规格与参数

型号	IND-EOP-E2.5 × 4U	IND-EOP-E3.5 × 4U
额定功率	2.5 kW × 4	3.5 kW × 4
额定电压	380 V AC	380 V AC
最大工作电流	15 A	24 A
尺寸 (W × D × H)	750 × 900 × 800 + 200 mm	750 × 900 × 800 + 200 mm
电源线径	≥ 4 mm ²	≥ 6 mm ²
可选锅具	口径 200 mm 专用锅	口径 200 mm 专用锅

型号	IND-EOP-E2.5 × 6U	IND-EOP-E3.5 × 6U
额定功率	2.5 kW × 6	3.5 kW × 6
额定电压	380 V AC	380 V AC
最大工作电流	24 A	30 A
尺寸 (W × D × H)	1100 × 900 × 800 + 200 mm	1100 × 900 × 800 + 200 mm
电源线径	≥ 6 mm ²	≥ 10 mm ²
可选锅具	口径 200 mm 专用锅	口径 200 mm 专用锅



海鲜蒸柜

- 独特的电磁蒸汽发生器，瞬间蒸汽，力道十足
- 各门蒸汽可单独控制，便于使用
- 可拆卸上盖式水箱，日常清理维护方便快捷
- 防水、防漏电、干烧保护
- 一体无缝设计，便于清洁



规格与参数

型号	IND-HOP-H24T
额定功率	24 kW
额定电压	380 V AC
最大工作电流	36 A
尺寸 (W × D × H)	900 × 900 × 1875 mm
上水管口径	DN 15 (4分)
下水管口径	Φ 38
下水管位置	右前
电源线径	≥ 10 mm ²

型号	IND-HOP-H30T
额定功率	30 kW
额定电压	380 V AC
最大工作电流	45 A
尺寸 (W × D × H)	900 × 900 × 1875 mm
上水管口径	DN 15 (4分)
下水管口径	Φ 38
下水管位置	右前
电源线径	≥ 10 mm ²



双门电磁蒸饭车

- 节能高效比电热产品降低20%的能耗
- 专用的软水处理模块，减少水垢形成
- 轻松维护水箱，清理简单易操作
- 防水、防漏电、干烧保护
- 多达20多种保护措施



规格与参数

型号	IND-HOT-T10D
额定功率	10 kW
额定电压	380 V AC
最大工作电流	15 A
尺寸 (W × D × H)	660 × 540 × 1750 mm
上水管口径	DN 15 (4分)
下水管口径	Φ 25
下水管位置	左后
电源线径	≥ 4 mm ²

型号	IND-HOT-T20S
额定功率	10 kW × 2
额定电压	380 V AC
最大工作电流	30 A
尺寸 (W × D × H)	990 × 725 × 1925 mm
上水管口径	DN 15 (4分)
下水管口径	Φ 38
下水管位置	左右后
电源线径	≥ 6 mm ²

双头蒸炉

- 火力电子显示，膝盖调节火力大小
- 无级变速，操作简单
- 一体无缝设计，便于清洁
- 超静音设计
- 达20多种保护措施



规格与参数

型号	IND-DOP-G12 × 2A
额定功率	12 kW × 2
额定电压	380 V AC
最大工作电流	18 A × 2
尺寸 (W × D × H)	2000 × 1000 × 800 + 470 mm
上水管口径	DN 15 (4分)
下水管口径	φ 38
下水管位置	右前
电源线径	≥ 10 mm ²

型号	IND-DOP-G16 × 2A
额定功率	16 kW × 2
额定电压	380 V AC
最大工作电流	24 A × 2
尺寸 (W × D × H)	2000 × 1000 × 800 + 470 mm
上水管口径	DN 15 (4分)
下水管口径	φ 38
下水管位置	右前
电源线径	≥ 10 mm ²

双圆池蒸煮炉

- 蒸煮两用，根据烹饪需要实现多种用途
- 火力电子显示，膝盖调节火力大小
- 无级变速，操作简单
- 一体无缝设计，便于清洁
- 超静音设计
- 达20多种保护措施



规格与参数

型号	IND-DOP-D12 × 2F
额定功率	12 kW × 2
额定电压	380 V AC
最大工作电流	18 A × 2
尺寸 (W × D × H)	1400 × 1000 × 800 + 470 mm
上水管口径	DN 15 (4分)
下水管口径	φ 38
下水管位置	右前
电源线径	≥ 10 mm ²

型号	IND-DOP-D16 × 2F
额定功率	16 kW × 2
额定电压	380 V AC
最大工作电流	24 A × 2
尺寸 (W × D × H)	1400 × 1000 × 800 + 470 mm
上水管口径	DN 15 (4分)
下水管口径	φ 38
下水管位置	右前
电源线径	≥ 10 mm ²

煮面炉

- 旋钮式火力调节模式，加热速度可调
- 可拆卸上盖式水箱，日常清理维护方便快捷
- 防水、防漏电、干烧保护
- 一体无缝设计，便于清洁



规格与参数

型号	IND-DOP-D12UF	IND-DOP-D12U
额定功率	12 kW	12 kW
额定电压	380 V AC	380 V AC
最大工作电流	18 A	18 A
尺寸 (W×D×H)	600×900×800+200 mm	800×700×800+200 mm
上水管口径	DN 15 (4分)	DN 15 (4分)
下水管口径	Φ 32	Φ 32
下水管位置	右中	右前
电源线径	≥ 6 mm ²	≥ 6 mm ²
可选锅具	编制网捞	编制网捞

规格与参数

型号	IND-DOP-D16UF	IND-DOP-D16U
额定功率	16 kW	12 kW
额定电压	380 V AC	380 V AC
最大工作电流	18 A	18 A
尺寸 (W×D×H)	600×900×800+200 mm	800×700×800+200 mm
上水管口径	DN 15 (4分)	DN 15 (4分)
下水管口径	Φ 32	Φ 32
下水管位置	右中	右前
电源线径	≥ 6 mm ²	≥ 6 mm ²
可选锅具	编制网捞	编制网捞



喜达客·绿厨房无忧服务



400-888-7577

24×7 服务热线全天候接听来电，确保第一时间做出响应和调度。

售前、售中、售后所有疑难解答，安装、调试、维护……一个电话全部解决。



13 家授权服务公司共同负责

400+ 授权技术服务人员

喜达客驻地技术服务工程师，联合经销商自有客服资源，构建完整售后服务网络。

想到创新 就想到美得彼



www.middleby.com.cn
www.induc.com.cn



美得彼餐饮设备（青岛）有限公司

地址：山东省青岛市高新区锦暄路1号 邮编：266100
电话：86-532-8667 2001 销售服务热线：400-888-7577